



# Egyszerű háztartási klíma-audit





## CÉL

- Lakóhelyünk energiahatékonyságának, fogyasztásunk gazdaságosságának vizsgálata
- Javítási lehetőségek, azaz a fogyasztás csökkentésére vonatkozó ötletek feltárása
- Cselekvési terv készítése az összegyűjtött ötletekből - mit, mikor és mennyiért valósítunk meg
- Hosszú távon: egy takarékosabb, környezetkímélőbb, kényelmesebb otthon



## Miért jó?

- Energiahasználati szokások felmérése és javítása
- Tudatosság növelése
- Megtakarítási lehetőségek kiaknázása

Példa: konyhai „munkalap” törlése  
melegvizes szivaccsal



## Főbb szempontok

- Megfelelően felügyeljük-e a fogyasztásunkat, láttuk-e életünkben a mérőórát, odafigyelünk-e a felhasznált energia mennyiségére?
- Hol szökik el/pazarlódik feleslegesen az energia a lakótérből/-ben?
- Mennyire gazdaságosak a meglévő háztartási berendezések, van-e, amit érdemes lecserélni?
- Mi magunk kellő hatékonysággal használjuk-e a berendezéseket?

## Hogyan csináljuk?

### Jó és rossz gyakorlat, **adottságok**

- Szobánként  
vagy
- Klímaszempontról fontos háztartási területenként  
(fűtés, hűtés, melegvízhasználat, mosás, világítás stb.)  
vagy
- Alaprajzzal vizuálisan

+ fogyasztásmérő!!



# Eredmény



## Egy-két oldalas jelentés képekkel

- JÓ és ROSSZ gyakorlatok, adottságok
- Megoldási javaslatok – [eredményesség és megvalósíthatóság](#)
- Vállalások

### Eredményesség

(1-5)

Mennyi energiát,  
pénzt,  
CO<sub>2</sub>-t

takarítunk meg vele..

### Megvalósíthatóság

(1-5)

- kivitelezés  
- beruházás

szempontjából

Példa:

[Vadovics-család](#)

[Fitrian-család](#)

Klímakoordinátor

grEIndependent  
Fenntartható Megoldások Egyesülete

## 3 vállalás 2010-ben

NO ONE WILL KNOW



TECHNICAL



# Profi felmérések

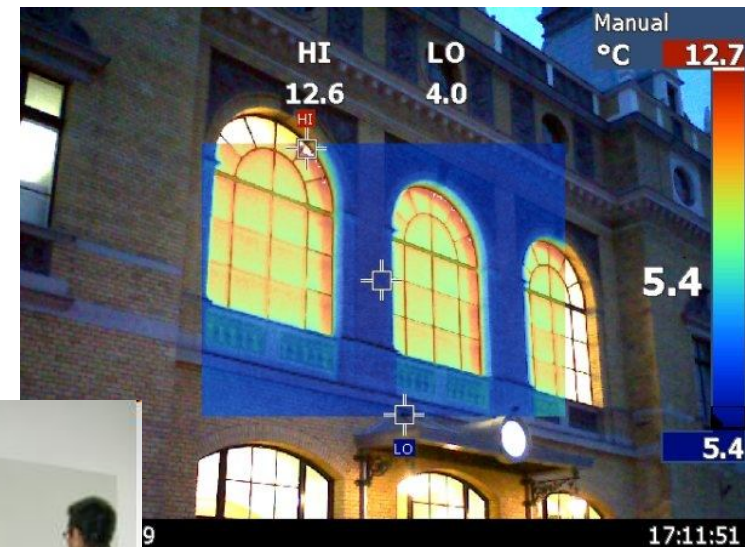


**Energiagazdálkodási szakértő**

**Lakcímke** – épületek energetikai tanúsítványa független szakértő bevonásával

**Hőtérkép** – hőveszteségek feltárása hőkamera segítségével

**Légzárásmérés (BlowerDoor)**



grEIndependent  
Fenntartható Megoldások Egyesülete



# Lakcímke

Milyen az adott épület műszaki állapota: szigetelése, fűtési rendszere, hővesztesége, és ezek alapján mekkora a várható éves energiafogyasztása.

„C” kategória: az aktuális műszaki követelmények előírásainak megfelel

Ha energetikailag hatékonyabb, „A+”, „A” vagy „B” kategóriájú minősítést kaphat.

Új épületek használatbavételekor 2009. január 1-től kötelező a tanúsítvány megléte.

2012. január 1-től akkor is szükség lesz a tanúsítványra, ha lakásunkat el szeretnénk adni, vagy 1 évnél hosszabb időre bérbe kívánjuk adni.

A tanúsítvány elkészíttetése mindig az eladó vagy bérbeadó kötelessége.

